

# Esprit integrerad



Esprit kombinerar modern design i nordisk stil med utmärkt komfort för lyxklassen. Det uppvärmda dubbelgolvet med frostsäker vatteninstallation gör den till en vintersäker följeslagare året runt. 26 cm högt dubbelgolv erbjuder den användbart, extra förvaringsutrymme.

## Kännetecken

Totallängd, ca.	779 cm
Total bredd ca.	232 cm
Totalhöjd, ca.	298 cm
Ståhöjd, bodel, ca.	205 cm

Max.-värde delvis inte möjligt till alla modeller eller ev. endast i kombination med tillägsutrustning mot extrakostnad.

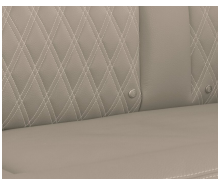
## Klädsel



+ Klädsel Kari



+ Klädsel Nubia ○



+ Rubino skinn ○



+ Äkta läder individuell ○

## Trädekor

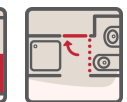


+ Trädekor Noce Nagano

○ möjligt som tillägsutrustning

## Pluspunkter

- + 180 hk (136 kW) Multijet-motor, 8-växlad automatlåda med momentomvandlare, automatisk klimatanläggning, multifunktionsläderratt och mycket mer
- + Perfekta köregenskaper: Premium lågchassi med 145 mm sänkning och upp till 4,5 ton tillåten bruttovikt
- + Absolut vinterbeständighet tack vare uppvärmd dubbelbotten med frostsäker installation
- + Lifetime Plus konstruktionsteknologi med absolut rattsäker och hållbar väggkonstruktion
- + Rymligt bakre garage, med dörrar på båda sidor, 250 kg ytbelastning, halkskyddad golvbeläggning, fleeceklädsel, surningsckenor, belysning samt enhandsmanövrering och 2-punktslåsning
- + Gourmetkök med 3-lågar spis, rymliga lådor med mjukstängande infällning och centrallås, skärbräda, apoteksutdrag och mycket mer
- + Stor och bekväm elektrisk taksäng med 200 x 150 cm liggyta, kallskumsmadrass av hög kvalitet och träribbstomme



# Esprit integrerad

## Teknisk data



Esprit integrerad		I 7150-2 EB	I 7150-2 EBL
Pris (inkl. moms)	kr	1 758 000,-	1 771 000,-
Standardchassi		Fiat Ducato Maxi AL-KO låg ram	Fiat Ducato Maxi AL-KO låg ram
Utsläppsklass		Euro VI-E	Euro VI-E
Totallängd, ca.	cm	779	779
Total bredd ca.	cm	232	232
Totalhöjd, ca.	cm	298 <sup>1)</sup>	298 <sup>1)</sup>
Ståhöjd, bodel, ca.	cm	205	205
Släpvagnsvikt bromsad/obromsad	kg	1750 / 750	1750 / 750
Axelavstånd, ca.	mm	4500	4500
Säng: Fram, L x B, ca.	cm	200 x 150	200 x 150
Säng: Mittsäng, L x B, ca.	cm	206 x 123 - 88 ○	
Säng: Bak, L x B, ca.	cm	215 x 80 / 220 x 80 / 210 x 200 - 193	215 x 80 / 220 x 80 / 210 x 200 - 193
Sovplatser standard / max.		4 / 5 ○	4
Basmotor		180 Multijet 3 Power	180 Multijet 3 Power
kW (hk)		132 (180)	132 (180)
Vikt i körklart skick (+/-5%)*	kg	3524 (3348 till 3700)*	3604 (3424 till 3784)*
Tillverkarens specifika vikter för tillägsutrustning*	kg	623	553
Högsta tekniskt tillåtna lastvikt*	kg	4500	4500
Tillåtna sittplatser (inklusive förare)*		4 - 5 ○	4
Kylskåpets volym (varav frysfack), ca.	l	177 (35)	177 (35)
Spillvattentank, ca.	l	156	156
Färskvattentankens totala kapacitet/färskvattentankens tillåtna fyllnadsnivå vid körning	l	166 / 20	166 / 20
Mått servicelucka, vänster (B x H)	cm	100 x 80 ○ / 100 x 110	100 x 80 ○ / 100 x 110
Mått servicelucka, höger (B x H)	cm	100 x 80 ○ / 100 x 110	100 x 80 ○ / 100 x 110



\* INFO

Angiven vikt i körklart skick är ett standardvärde, som fastställdes vid typgodkännandet. På grund av tillverkningstoleranserna kan faktiskt fastställt vikt i körklart skick avvika från det angivna värdet. Avvikelser med  $\pm 5\%$  av vikt i körklart skick är rättsligt tillåtna och möjliga. Det tillåtna omfånget i kilogram anges inom parentes efter vikt i körklart skick. Den tillverkarspecifika vikten för tillägsutrustning är ett värde som beräknats för varje typ och planlösning och fastställer för Dethleffs hur stor vikt som finns tillgänglig för tillägsutrustning som monteras på fabriken. Begränsningen av tillägsutrustningens vikt ska säkerställa att minsta nyttolasten, alltså den i lag föreskrivna tillgängliga vikten för bagage och i efterhand monterade tillbehör, för levererade fordon av Dethleffs faktiskt även finns tillgänglig för tillsatsvikten. Ditt fordon's faktiska vikt från fabrik kan fastställas först vid slutet av monteringsbanan. Om

vägningen i undantagsfall visar att den faktiska möjligheten för tillsatsvikt trots begränsning av tillägsutrustningen underskrider minsta nyttovikten på grund av tillåten viktavvikelse uppåt, så kommer vi innan fordonet levereras att gemensamt med dig och din återförsäljare att kontrollera, om vi kan medge t.ex. ökning av tillåten belastning efter typgodkännande, reduktion av antalet sittplatser eller slopande av tillägsutrustning. Fordonets högsta tekniskt tillåtna lastvikt samt högsta tekniskt tillåtna vikt på axeln får inte överskridas. Utförliga anvisningar och förklaringar av viktfrågorna och konfiguration av fordonet finns i avsnittet "Rättsliga anvisningar". Mera detaljerad framställning av alla obligatoriska tekniska beroendeförhållanden finns i förklaringarna till fotnoterna.

# Esprit integrerad

## Teknisk data



Esprit integrerad		I 7150-2 DBM	I 7150-2 DBL
Pris (inkl. moms)	kr	1 758 000,-	1 771 000,-
Standardchassi		Fiat Ducato Maxi AL-KO låg ram	Fiat Ducato Maxi AL-KO låg ram
Utsläppsklass		Euro VI-E	Euro VI-E
Totallängd, ca.	cm	779	779
Total bredd ca.	cm	232	232
Totalhöjd, ca.	cm	298 <sup>1)</sup>	298 <sup>1)</sup>
Ståhöjd, bodel, ca.	cm	205	205
Släpvagnsvikt bromsad/obromsad	kg	1750 / 750	1750 / 750
Axelavstånd, ca.	mm	4500	4500
Säng: Fram, L x B, ca.	cm	200 x 150	200 x 150
Säng: Mittsäng, L x B, ca.	cm	206 x 123 - 88 ○	
Säng: Bak, L x B, ca.	cm	200 x 160	200 x 160
Sovplatser standard / max.		4 / 5 ○	4
Basmotor		180 Multijet 3 Power	180 Multijet 3 Power
kW (hk)		132 (180)	132 (180)
Vikt i körklart skick (+/-5%)*	kg	3524 (3348 till 3700)*	3554 (3376 till 3732)*
Tillverkarens specifika vikter för tillägsutrustning*	kg	623	603
Högsta tekniskt tillåtna lastvikt*	kg	4500	4500
Tillåtna sittplatser (inklusive förare)*		4 - 5 ○	4
Kylskåpets volym (varav frysack), ca.	l	177 (35)	177 (35)
Spillvattentank, ca.	l	156	156
Färskvattentankens totala kapacitet/färskvattentankens tillåtna fyllnadsnivå vid körning	l	166 / 20	166 / 20
Mått servicelucka, vänster (B x H)	cm	100 x 105	100 x 105
Mått servicelucka, höger (B x H)	cm	100 x 105	100 x 105

○ Tillägsutrustning — Inte möjligt ● Standardutrustning ◆ Obligatoriskt △ Okänd vid tidpunkten för publicering



\* INFO

Angiven vikt i körklart skick är ett standardvärde, som fastställdes vid typgodkännandet. På grund av tillverkningstoleranserna kan faktiskt fastställd vikt i körklart skick avvika från det angivna värdet. Avvikelser med  $\pm 5\%$  av vikt i körklart skick är rättsligt tillåtna och möjliga. Det tillåtna omfånget i kilogram anges inom parentes efter vikt i körklart skick. Den tillverkarspecifika vikten för tillägsutrustning är ett värde som beräknats för varje typ och planlösning och fastställer för Dethleffs hur stor vikt som finns tillgänglig för tillägsutrustning som monteras på fabriken. Begränsningen av tillägsutrustningens vikt ska säkerställa att minsta nyttolasten, alltså den i lag föreskrivna tillgängliga vikten för bagage och i efterhand monterade tillbehör, för levererade fordon av Dethleffs faktiskt även finns tillgänglig för tillsatsvikten. Ditt fordon's faktiska vikt från fabrik kan fastställas först vid slutet av monteringsbanan. Om

vägningen i undantagsfall visar att den faktiska möjligheten för tillsatsvikt trots begränsning av tillägsutrustningen underskrider minsta nyttovikten på grund av tillåten viktavvikelse uppåt, så kommer vi innan fordonet levereras att gemensamt med dig och din återförsäljare att kontrollera, om vi kan medge t.ex. ökning av tillåten belastning efter typgodkännande, reduktion av antalet sittplatser eller slopande av tillägsutrustning. Fordonets högsta tekniskt tillåtna lastvikt samt högsta tekniskt tillåtna vikt på axeln får inte överskridas. Utförliga anvisningar och förklaringar av viktfrågorna och konfiguration av fordonet finns i avsnittet "Rättsliga anvisningar". Mera detaljerad framställning av alla obligatoriska tekniska beroendeförhållanden finns i förklaringarna till fotnoterna.

# Standardutrustning

I 7150-2 EB	I 7150-2 EBL	I 7150-2 DBM	I 7150-2 DBL
-------------	--------------	--------------	--------------

Chassi Fiat			
Aluminiumsfälgar Fiat 16"	●	●	●
Fiat Ducato maxi ALKO lågram bredspårig bakaxel (4 500 kg) Multijet 180 (2,2 l / 132 kW / 180 hk) Heavy Duty, 8-växlad automatlåda med momentomvandlare	●	●	●
Chassi utrustning Fiat			
Automatisk bromsassistent efter en kollision	●	●	●
ABS (läsningsfritt bromssystem) / EBD (elektronisk bromskraftsfördelning)	●	●	●
Airbag på förar- och passagerarsidan	●	●	●
Dieseltank 90 l inkl. 19 l AdBlue Tank	●	●	●
Däckpumpssats och bogserögla	●	●	●
ESP inkl. ASR, Traction Plus, Hill Holder och Hill Descent Control	●	●	●
Elektrisk rullgardin, vindruta	●	●	●
Farthållare	●	●	●
Framhjulsdraft	●	●	●
Förstärkt framaxelfjädring	●	●	●
Instrumentbräda med aluminium applikation	●	●	●
Klimatanläggning i förarhytt, automatisk	●	●	●
Kylaren extra skyddad med galler i fordonsfronten	●	●	●
Lädderrätt och växelnopp i läder	●	●	●
Mugghållare mitt på instrumentbrädan	●	●	●
Multifunktionsrätt	●	●	●
Pilotstolar: Integrerade nackstöd, vridbara, höjd- och lutningsjustering inkl. två stoppade armstöd	●	●	●
Sidovind-assistans	●	●	●
Startspärr	●	●	●
Stänkskydd på framaxeln	●	●	●
Stödben bak (2 styck)	●	●	●
Sätesigenkänning för förare och främre passagerare	●	●	●
Trailer stabiliseringsprogram	●	●	●
Varningstriangel	●	●	●
Vibrationsfria, elektriskt justerbara och uppvärmbara ytterspeglar i buss-look (tvådelad)	●	●	●
Vinterdäck M+S Camping (med snöflinga)	●	●	●
Utvändig utrustning			
Bakre garage: 2 garageluckor med enhandsmanövrering, sänkning bak (250 kg), uppvärmd, surrband, LED-lampa över hela bredden, 230 V-uttag, GFK klädd golv och väggar med fleece	●	●	●
Centrallås för förarhytt, ingångsdörr och serviceluckor	●	●	●
Dethleffs Exclusive bakljusramp med ShapeLine LED-bakljus, 3:e bromsljus integrerat i bakspoilern	●	●	●
Dubbelgolv som delvis kan lastas i hela fordonsbredden	●	●	●
Elektrisk stängningshjälp för ingångsdörr	●	●	●
Förardörr, vänster	●	●	●
GFK tak	●	●	●
Golvjocklek: 43 mm, sidoväggjocklek: 34 mm och taktjocklek: 35 mm	●	●	●
Ingångsdörr: 70 cm med fönster och mörkläggning	●	●	●
Lifetime Plus konstruktionsteknik: Fuktsäker byggnadskonstruktion utan trä, XPS-isolering - med GFK-klädd undergolv och tak	●	●	●
Myggnätsdörr för ingångsdörr	●	●	●
Panorama-taklucka 75x105 cm	●	●	●
Panorama-taklucka 40x40 cm med myggnät och mörkläggningsrullgardin över taksängen	●	●	●
Ramfönster, dubbelglasade, med mörkläggning och myggnät	●	●	●
Sidoväggar och bakvägg i slät plåt aluminium	●	●	●
Sovrumsfönster höger och vänster	●	●	●
Tillgång till boutrymme med bekväm kupé-insteg	●	●	●
Tillgång till boutrymme med bekvämt, brett, elektriskt steg	●	●	●
Utvändig design			
Utvändig lackering påbygg vit	●	●	●

# Standardutrustning

I 7150-2 EB  
I 7150-2 EBL  
I 7150-2 DBM  
I 7150-2 DBL

	I 7150-2 EB	I 7150-2 EBL	I 7150-2 DBM	I 7150-2 DBL
<b>Invändig design</b>				
Klädsel Kari	●	●	●	●
Trädekor Noce Nagano	●	●	●	●
<b>Textilutföranden</b>				
Bakre sängar med ergonomisk trälamellbotten och 150 mm tjock 7-zons madrasser i klimatreglerande material	●	●	●	●
<b>Möbelvarianter</b>				
AirPlus bakre ventilation av överskåp för att förhindra kondensbildning	●	●	●	●
Boutrymme utan nivåskillnader	●	●	●	●
Dubbelsäng i bak, hög	—	—	●	●
Elektrisk taksäng	●	●	●	●
Garderob till vänster och höger bredvid queensängen	●	●	●	●
Helhetsskåp i bakre delen av bilen med taksåp i full längd	●	●	—	—
Höjda enkelsängar inklusive bekväma steg	●	●	—	—
Mysig L-sittgrupp med fristående, fast bordsunderrede och 2 integrerade 3-punktsbälten	●	—	●	—
Mysig lounge-sittgrupp med fristående, fast bordsunderrede	—	●	—	●
Ombäddning enkel- till dubbelsäng	●	●	—	—
Skjutdörr av trä i rumshöjd för avskiljning från sovrummet	●	●	●	●
Skoskåp vid ingången	●	●	●	●
Överskåpsluckor med Soft-close	●	●	●	●
<b>Kök</b>				
Gourmet-kök: 3-läggig spis, rymliga lådor med Soft-close, skärbräda, utdragsskåp, soptunna och centrallås	●	●	●	●
Kylskåp (177 l) med ugn, kan öppnas åt båda sidor	●	●	●	●
Köksfläkt med stopp mot dragluft	●	●	●	●
Vinteravtäckning till kylskåpsventilation	●	●	●	●
<b>Toalettutrymme</b>				
Duschkonsol i svart och badtillbehör	●	●	●	●
Fönster i duschrum	●	●	●	●
Rymligt badrum med separat dusch och toalett med dörr till bodelen	●	●	●	●
Toalettutrymmet är utrustat med skåp, avläggningsytor, krokar, stor spegel och höjdställbar duscharmatur	●	●	●	●
Trägolv i dusch	●	—	●	—
Trägolv i dusch	—	●	—	●
<b>Multimediasystem</b>				
Backkamera	●	●	●	●
Backkamera nr. 2 i bakljusramp	●	●	●	●
Plattskärmshållare	●	●	●	●
Radioantenn DAB+ monterad på taket	●	●	●	●
Radioförberedelse med Sound-paket i förarhytt	●	●	●	●
<b>Värme</b>				
Digital kontrollpanel till luftburen värme	●	●	●	●
Gas luftburen värme 6 kW med varmvattenpanna	●	●	●	●
Värme monterad i sittgrupp för optimal värmefördelning	●	●	●	●
<b>Elektro-installation</b>				
Antal uttag 1x 12V, 7x 230V, 2x USB	●	●	●	●
Baldakin med spotlights över ingångsdörren	●	●	●	●
Bodelsbatteri AGM, 95 Ah	●	●	●	●
EBL med överspänningskydd och separat FI-brytare	●	●	●	●
Förtältlampa 12V	●	●	●	●
Kontrollpanel lyxig	●	●	●	●
LED-belysning i hela fordonet	●	●	●	●
Light Moments: Belyst ingångshandtag	●	●	●	●
Light Moments: Belyst köksbäckvägg	●	●	●	●

# Standardutrustning

	I 7150-2 EB	I 7150-2 EBL	I 7150-2 DBM	I 7150-2 DBL
Light Moments: Genomgående baldakin med indirekt belysning	●	●	●	●
Light Moments: Indirekt belysning i badrum med upplyst duschkonsol	●	●	●	●
Light Moments: Indirekt belysning ovanför överskåpen	●	●	●	●
Light Moments: Indirekt dimbar, belysning på väggytan	●	●	●	●
Light Moments: Sockelbelysning i hela fordonet	●	●	●	●
Till- och fränkopplingsautomatik för start - och bodelsbatterierna samt kylskåpet	●	●	●	●
<b>Vattenförsörjning / -installation</b>				
Brytare till vattenpump	●	●	●	●
Tryckvattenspumpsystem	●	●	●	●
<b>Gasinstallation</b>				
Automatisk gastryckreglare Duo Control inkl. Crashsensor, EisEx och gasfilter	●	●	●	●
Oppbevaringsplass for 2 gassflasker med fyllvekt på 11 kg, med enkel åtkomst	●	●	●	●

# PAKET ESPRIT INTEGRERAD

Paket	Dual Battery System paket 1 (7488)	Dual Battery System paket 2 (7489)
Victron PowerAssist & PowerControl	x	x
Elektroblock EBL 102	x	x
Victron kontrollpanel ovanför bodelsdörren	x	x
Victron Energy MultiPlus laddare / växelriktarkombination 1600W / 70A	x	
168 Ah litiumbatteri	x	
Victron Energy MultiPlus laddare / växelriktarkombination 3000W / 120A		x
336 Ah litiumbatteri		x
Paketpris kr	66 300,-	108 200,-
Mervikt (kg)*	63	113

Esprit GT (14585)	Pris kr
LED varselljus	12 700,-
Sidosolskydd som rullgardiner för förare och frampassagerare	3 500,-
Panorama-taklucka 70x50 cm i sovrum	5 700,-
Interiör GT inkl. utökat kök bakvägg	4 700,-
Utvändig design GT Advance (bakljusramp med svart diffusor, lackering I-front delvis svart, kylargrill med kromlister, skidplate "röd")	6 400,-
Hög, karakteristisk Dethleffs Exclusive bakljusramp med ShapeLine LED-bakljus, 3:e bromsljus integrerat i bakspoilern	9 200,-
Summan av enskilda delar i paketet	42 200,-
Paketpris	26 600,-
Du sparar	15 600,-
Mervikt (kg)*	15.7

Förberedelseskit (11350)	Pris kr
Förberedelse för solcell	3 300,-
Förberedelse för A/C på taket	1 300,-
Förberedelse för satellit-system	2 600,-
Förberedelse för första backkamera	3 600,-
Förberedelse för andra backkamera	1 900,-
Summan av enskilda delar i paketet	12 700,-
Paketpris	6 700,-
Du sparar	6 000,-
Mervikt (kg)*	7.6

△ Okänd vid tidpunkten för publicering



\* INFO

Monteringen av tilläggsutrustning på fabriken ökar fordonets faktiska vikt och reducerar nyttolasten. Angiven mervikt för paket och tilläggsutrustning utvisar mervikten jämfört med modellens standardutrustning eller planlösning. Den utvalda tilläggsutrustningens totalvikt får inte överskrida den högsta tillverkarspecifika vikten för tilläggsutrustning. Det rör sig om ett värde som

beräknas för varje typ och planlösning för det aktuella Dethleffs och fastställer hur stor vikt som maximalt finns tillgänglig för tilläggsutrustning som monteras på fabriken. Utförliga anvisningar och förklaringar till viktfrågorna finns i avsnittet "Rättsliga anvisningar".

# Tilläggsutrustning\*

Ingår i paket	Pris i kr. (inkl. moms)	Mervikt (kg)*	Kod	I 7150-2 EB	I 7150-2 EBL	I 7150-2 DBM	I 7150-2 DBL
---------------	-------------------------	---------------	-----	-------------	--------------	--------------	--------------

Chassi utrustning Fiat							
Extra sittplats <sup>2)</sup>	—	9 200,-	17	435	○	—	○
Hydrauliska stödben med automatisk nivåreglering och vägningsfunktion	—	105 300,-	70	9663	○	○	○
LED varselljus	GT	12 700,-	0.5	7152	○	○	○
Pilot-luftsvängstolar från SKA	—	37 600,-	20	7505	○	○	○
Sittuppvärmning och ventilation av sittytan <sup>14) 15)</sup>	—	16 900,-	0	11147	○	○	○
Släpvnagskoppling (beakta husbilens och släpvnagnens gemensamma vikt)	—	22 700,-	30	273	○	○	○
Utvändig utrustning							
Cykelholder, sänkbart (med 3 skenor)	—	11 700,-	20.7	7482	○	○	○
Cykelställ till 3 cyklar	—	5 500,-	10.5	938	○	○	○
Kassettmarkis Omnistor 5 m (manuell)	—	22 100,-	40	697	○	○	○
Invändig design							
Klädsel Nubia	—		0	10442	○	○	○
Rubino skinn <sup>14)</sup>	—	44 400,-	0	10443	○	○	○
Äkta läder individuell <sup>14) 16)</sup>	—		0	9785	○	○	○
Textilutföranden							
Formsydd golvmattor	—	10 400,-	8.2	851	○	—	—
Formsydd golvmattor	—	10 400,-	10.7	851	—	—	○
Formsydd golvmattor	—	10 400,-	10	851	—	○	—
Formsydd golvmattor	—	10 400,-	9.7	851	—	—	○
Möbelvarianter							
Enkelsängar, låga för komfortabel tillgång och hög takhöjd	—	1 300,-	20.5	510	○	○	—
Isofix barnsätefasten för 3: e och 4: e plats i körriktningen	—	4 600,-	4	8125	○	—	○
Ombäddning i sittgrupp på tvären inkl. nedfällbart bordsunderrede	—	7 100,-	15.3	1944	○	—	○
Överskåp i förarhytt i stället för taksäng	—	7 400,-	-40	679	○	○	○
Toalettutrymme							
Keramiktoalett <sup>17)</sup>	—	2 600,-	9.1	7243	○	○	○
Kvarntoalett med 107 l fäkalietank	—	45 300,-	44	1625	○	○	○
Multimediasystem							
32" Smart TV inkl. plattskärmshållare	—	22 500,-	10	9807+325	○	○	○
Automatisk satellit-system 85 Twin	—	48 000,-	16	1637	○	○	○
Dethleffs Naviceiver inkl. DAB+, lastbilsnavigering, trådlös Apple CarPlay och Android Auto <sup>8)</sup>	—	25 400,-	3.65	9582	○	○	○
Extra plattskärm 22" inkl. plattskärmshållare	—	15 500,-	5.5	7490+1809	○	○	○
Plattskärm 22" inkl. hållare för plattskärm	—	15 500,-	5.2	1799+325	○	○	○
Soundpaket i boutrymme <sup>8)</sup>	—	13 000,-	9	9964	○	○	○
Top View 360° HD kamera <sup>18) 19)</sup>	—	28 600,-	4.5	7173	○	○	○
Värme							
Gas luftburen värme 6 kW med 1,8 kW elpatron och varmvattenpanna inkl. digital kontrollpanel	—	7 900,-	1	330	○	○	○
Vattenburen värme i förarhytt (värmemattor) <sup>12)</sup>	—	11 700,-	3.5	6709	○	○	○
Vattenburen värme med varmvattenpanna, automatisk avtappningsventil, avstängningsventil för sovrummet och digitalt kontroллеlement	—	38 800,-	40	761	○	○	○



Monteringen av tilläggsutrustning på fabriken ökar fordonets faktiska vikt och reducerar nyttolasten. Angiven mervikt för paket och tilläggsutrustning utvisar mervikten jämfört med modellens standardutrustning eller planlösning. Den utvalda tilläggsutrustningens totalvikt får inte överskrida den högsta tillverkarspecifika vikten för tilläggsutrustning. Det rör sig om ett värde som beräknas för varje typ och planlösning för det aktuella Dethleffs och fastställer hur stor vikt som maximalt finns tillgänglig för tilläggsutrustning som monteras på fabriken. Utförliga anvisningar och förklaringar till viktfrågorna finns i

avsnittet "Rättsliga meddelanden". Vid en ökning av tillåten belastning ökas den tillverkarspecifika vikten för tilläggsutrustning. Ökningen uppstår genom den större nyttolasten på grund av det alternativa chassit. Detta värde ska reduceras med det alternativa chassits egenvikt samt framför allt vikten hos eventuellt tyngre motorvarianter (t.ex. 180 HK). Mera detaljerad framställning av alla obligatoriska tekniska beroendeförhållanden finns i förklaringarna till fotnoterna.



## Tilläggsutrustning<sup>❖</sup>

	Ingår i paket	Pris i kr. (inkl. moms)	Mervikt (kg)*	Kod	I 7150-2 EB	I 7150-2 EBL	I 7150-2 DBM	I 7150-2 DBL
Värmeväxlare till vattenburen värme <sup>12)</sup>	—	11 700,-	7.5	565	○	○	○	○
<b>AC / klimatanläggning</b>								
Takmonterad A/C	—	30 500,-	38.5	609	○	○	○	○
<b>Elektro-installation</b>								
Solcellanläggning 100 Watt	—	12 700,-	12.6	922	○	○	○	○
<b>Vattenförsörjning / -installation</b>								
Utvändig dusch varm/kall vatten i bakre garaget	—	4 600,-	2.4	1574	○	○	○	○
<b>Gasinstallation</b>								
Gasuttag utvändigt (30 mbar)	—	3 300,-	1.3	878	○	○	○	○
<b>Säkerhet</b>								
Brandsläckare 2 kg	—	2 100,-	4	1878	○	○	○	○
Larm (till dörrar med centrallåsning)	—	8 500,-	0.5	322	○	○	○	○
Säkerhetsskåp	—	2 600,-	4.7	323	○	○	○	○
<b>Paket</b>								
Dual Battery System paket 1 <sup>6)</sup>	—	66 300,-	63	7488	○	○	○	○
Dual Battery System paket 2 <sup>6)</sup>	—	108 200,-	113	7489	○	○	○	○
Esprit GT	—	26 600,-	15.7	14585	○	○	○	○
Förberedelseskit	—	6 700,-	7.6	11350	○	○	○	○

○ Tilläggsutrustning — Inte möjligt ● Standardutrustning ◆ Obligatoriskt △ Okänd vid tidpunkten för publicering

GT GT paket



Monteringen av tilläggsutrustning på fabriken ökar fordonets faktiska vikt och reducerar nyttolasten. Angiven mervikt för paket och tilläggsutrustning utvisar mervikten jämfört med modellens standardutrustning eller planlösning. Den utvalda tilläggsutrustningens totalvikt får inte överskrida den högsta tillverkarspecifika vikten för tilläggsutrustning. Det rör sig om ett värde som beräknas för varje typ och planlösning för det aktuella Dethleffs och fastställer hur stor vikt som maximalt finns tillgänglig för tilläggsutrustning som monteras på fabriken. Utförliga anvisningar och förklaringar till viktfrågorna finns i

avsnittet "Rättsliga meddelanden". Vid en ökning av tillåten belastning ökas den tillverkarspecifika vikten för tilläggsutrustning. Ökningen uppstår genom den större nyttolasten på grund av det alternativa chassit. Detta värde ska reduceras med det alternativa chassits egenvikt samt framför allt vikten hos eventuellt tyngre motorvarianter (t.ex. 180 HK). Mera detaljerad framställning av alla obligatoriska tekniska beroendeförhållanden finns i förklaringarna till fotnoterna.

# Master Class

Nyckelfärdig semester - med Master Class har Dethleffs tänkt på allt. Merparten av den utrustning, som efterfrågas i Sverige, ingår i pristillägget.



## Esprit I

	Kodnummer	I 7150-2 DBM	I 7150-2 DBL	I 7150-2 EB	I 7150-2 EBL
<b>Utrustning i både Master Class 1 och 2</b>					
Kassetmarkis Omnistor 5,0 manuell	697	⊙	⊙	⊙	⊙
Cykelhållare till 3 cyklar	938	⊙	⊙	⊙	⊙
Formsydd golvmatta	851	⊙	⊙	⊙	⊙
<b>Master Class 1 (Luftburen värme)</b>					
El-patron 230 V till luftburen värme (Combi E)	330	⊙	⊙	⊙	⊙
<b>Master Class 2 (Vattenburen värme)</b>					
Vattenburen värme	761	⊙	⊙	⊙	⊙
Värmeväxlare	565	⊙	⊙	⊙	⊙
<b>Viktillägg i förhållande till grund-tjänstevikt (Fabrikstolerans +/- 5%)</b>					
Master Class 1 - Luftburen värme	kg	61	62	60	62
Master Class 2 - Vattenburen värme	kg	108	109	106	108
<b>Pristillägg</b>					
Master Class 1	kr.	45.000	45.000	45.000	45.000
Master Class 2	kr.	88.000	88.000	88.000	88.000



\* INFO

Angiven vikt i körklart skick är ett standardvärde, som fastställdes vid typgodkännandet. På grund av tillverknings-toleranserna kan faktiskt fastställd vikt i körklart skick avvika från det angivna värdet. Avvikelser med  $\pm 5\%$  av vikt i körklart skick är rättsligt tillåtna och möjliga. Det tillåtna omfånget i kilogram anges inom parentes efter vikt i körklart skick. Den tillverkarspecifika vikten för tilläggsutrustning är ett värde som beräknats för varje typ och planlösning och fastställer för Dethleffs hur stor vikt som finns tillgänglig för tilläggsutrustning som monteras på fabriken. Begränsningen av tilläggsutrustningens vikt ska säkerställa att minsta nyttolasten, alltså den i lag föreskrivna tillgängliga vikten för bagage och i efterhand monterade tillbehör, för levererade fordon av Dethleffs faktiskt även finns tillgänglig för tillsatsvikten. Ditt fordons faktiska vikt från fabrik kan fastställas först vid slutet av monteringsbanan. Om

vägningen i undantagsfall visar att den faktiska möjligheten för tillsatsvikt trots begränsning av tilläggsutrustningen underskrider minsta nyttovikten på grund av tillåten vikta-vvikelse uppåt, så kommer vi innan fordonet levereras att gemensamt med dig och din återförsäljare att kontrollera, om vi kan medge t.ex. ökning av tillåten belastning efter typgodkännande, reducering av antalet sittplatser eller slopande av tilläggsutrustning. Fordonets högsta tekniskt tillåtna lastvikt samt högsta tekniskt tillåtna vikt på axeln får inte överskridas. Utförliga anvisningar och förklaringar av viktfrågorna och konfiguration av fordonet finns i avsnittet "Rättsliga anvisningar". Mera detaljerad framställning av alla obligatoriska tekniska beroendeförhållanden finns i förklaringarna till fotnoterna.

⊙ Ingår i Master Class

- Ingår inte i Master Class, se tillval

# RÄTTSLIGA ANVISNINGAR OM VIKTRELATERADE UPPGIFTER

Viktuppgifter och -kontroller för husbilar är enhetliga inom EG och regleras enligt EG-förordning nr 2021/535 (till juni 2022: EU-förordning nr 1230/2012). De viktigaste begreppen och rättsliga villkor enligt denna förordning har vi för din räkning sammanfattat och förklarat här nedan. Våra återförsäljare och Dethleffs konfiguratorn på vår webbplats kan ge ytterligare hjälp vid konfigurationen av ditt fordon.

## 1. Högsta tekniskt tillåtna lastvikt

Fordonets högsta tekniskt tillåtna lastvikt (även: tekniskt tillåten maxivikt i lastat skick) (t.ex. 3 500 kg) är en tillverkarspecifik viktuppgift som fordonet ej får överskrida. Uppgift rörande högsta tekniskt tillåtna lastvikt för den modell som du valt finns i Tekniska Data. Om fordonet vid praktisk körning överskrider den högsta tekniskt tillåtna lastvikten, är detta en förseelse som kan leda till böter.

## 2. Vikt i körklart skick

Förenklat sagt handlar vikt i körklart skick om basfordonet med standardutrustning plus en i lag föreskriven nominell vikt på 75 kg för föraren. Här ingår i huvudsak följande positioner:

- fordonets tjänstevikt inklusive påfyllda driftsmedel såsom smörjefetter, oljor och kylvätskor.
- Standardutrustningen, d.v.s. alla utrustningsföremål som ingår som standard i leveransen från fabriken; Den till 100 % fyllda färskvatten-tanken vid körning (fyllnadsvikt enligt tillverkarens uppgift) och en till 100 % fylld gasflaska i aluminium;
- 90 % fylld bränsletank samt bränsle;
- Föraren, vars vikt – oberoende av den faktiska vikten – enligt EG-rätt är nominellt satt till 75 kg.

Uppgifter rörande vikt i körklart skick finns i säljdokumentationen för varje modell. Observera att det värde för vikt i körklart skick som anges i säljdokumentationen är ett standardvärde som har fastställts vid typgodkännandet och har kontrollerats av myndigheterna. Det är rättsligt tillåtet och möjligt att vikt i körklart skick för det levererade fordonet avviker från det nominella värde som anges i säljdokumentationen. Den lagligt tillåtna toleransen är  $\pm 5\%$ . Det innebär att EG-lagstiftaren har tagit hänsyn till att det kan förekomma oregelbundenheter i vikten på vissa leveransdetaljer och även process- och väderleksberoende fluktuationer i vikt i körklart skick. Dessa viktavvikelser kan åskådliggöras med ett räkneexempel:

- Vikt i körklart skick enligt säljdokumentationen: 2 850 kg
- Rättsligt tillåten tolerans på  $\pm 5\%$ : 142,50 kg
- Rättsligt tillåtet omfång för vikt i körklart skick:  
2 707,50 kg till 2 992,50 kg

Det konkreta omfånget för tillåtna viktavvikelser anges för varje modell i Tekniska Data. Hos Dethleffs anstränger man sig reducera viktfluktuationerna till det produktionstekniskt ofrånkomliga minimimåttet. Avvikelser vid övre och nedre änden av detta omfång är därför mycket sällsynta men kan tekniskt inte helt uteslutas trots alla optimeringar. Vid slutet av monteringsbanan kontrolleras därför varje fordon med avseende på dess faktiska vikt och även att fluktuationerna håller sig inom toleransen.

## 3. Passagerarnas vikt

Passagerarnas vikt är nominellt 75 kg för varje sittplats som avsetts av tillverkaren, oberoende av hur mycket passagerarna faktiskt väger. Förarens vikt har redan beaktats inom vikt i körklart skick. (se ovan nr 2) och räknas därför inte med igen. För en husbil med flera tillåtna sittplatser är passagerarnas vikt alltså  $3 \times 75 \text{ kg} = 225 \text{ kg}$ .

## 4. Tilläggsutrustning och faktisk vikt.

Till tilläggsutrustningen (även specialutrustning och extrautrustning) räknas enligt lagstadgad definition olika valfria utrustningsdetaljer som ej ingår i standardutrustningen men kan monteras på fordonet under tillverkarens ansvar – d.v.s från fabrik – och kan beställas av kunden (t.ex. markis, cykel- eller mc-hållare, satellitanläggning, solaranläggning, bakugn etc.). Viktuppgifter rörande enstaka enheter eller paket med beställbar tilläggsutrustning finns i vår säljdokumentation. I sådan tilläggsutrustning ingår ej övriga tillbehör, som din återförsäljare eller du personligen kan montera på fordonet efter leverans från fabriken. Fordonets vikt i körklart skick (se ovan nr 2) och vikten av en konkret tilläggsutrustning som monterats på fabriken anses ingå i den faktiska vikten. Motsvarande uppgift för ditt fordon finns efter leveransen i avsnitt 13.2 av Intyget om överensstämmelse (Certificate of Conformity, CoC). Tänk på att även denna uppgift är ett standardvärde. Eftersom en enligt lag tillåten tolerans på  $\pm 5\%$  gäller för vikt i körklart skick – som del av den faktiska vikten – kan även den faktiska vikten avvika från angivet nominellt värde.

## 5. Nyttolast und minsta nyttolast

Även för monteringen av tilläggsutrustning gäller tekniska och rättsliga gränser. Man kan bara beställa och på fabriken montera så mycket tilläggsutrustning som kan ingå i tillgänglig vikt för bagage och övriga tillbehör (s.k. nyttolast), utan att högsta tekniskt tillåtna lastvikt överskrids. Nyttolasten erhålls efter avdrag av vikt i körklart skick (nominellt värde enligt säljdokumentationen, se ovan

nr 2), tillägsutrustningens vikt och passagerarnas vikt (se ovan nr 3) från tekniskt tillåter totalvikt (se ovan nr 1). EG:s regelverk definierar en minsta nyttolast för husbilar, vilken måste finnas kvar för bagage eller andra tillbehör som ej monteras på fabriken. Denna minsta nyttolast beräknas så här:

Minsta nyttolast i kg  $\geq 10 \times (n + L)$

Därvid gäller: "n" = högsta antal passagerare plus förarens vikt och "L" = fordonets totala längd i meter

För t.ex. en husbil med längd 6 meter och 4 tillåtna sittplatser blir minsta nyttolängd alltså  $10 \text{ kg} \times (4 + 6) = 100 \text{ kg}$ .

För att minsta nyttolast ska kunna säkerställas finns det en maximalt beställbar kombination av tillägsutrustning för varje fordonmodell. I ovan nämnda exempel med en minsta nyttolast på 100 kg torde tillägsutrustningens totalvikt för ett fordon med fyra tillåtna sittplatser och en vikt i körklart skick på 2 850 kg t.ex. bli maximalt 325 kg:

3 500 kg	högsta tekniskt tillåtna lastvikt
- 2 850 kg	vikt i körklart skick
- 3*75 kg	passagerarnas vikt
- 100 kg	minsta nyttolast
= 325 kg	maximalt tillåten vikt för tillägsutrustningen

Här är det viktigt att veta att denna beräkning utgår från det standardvärde som fastställts i typgodkännandet för vikt i körklart skick utan hänsyn till tillåtna viktavvikelse för vikt i körklart skick (se ovan nr 2). Om maximalt tillåtet värde för tillägsutrustningen på 325 kg (som i exemplet) är helt eller nästan helt utnyttjat, så kan det vid viktavvikelse enligt ovan hända att minsta nyttolast på 100 kg enligt beräkningen visserligen ligger under standardvärdet för vikt i körklart skick men i praktiken inte erbjuder möjlighet till motsvarande tillsatslast. Här med ett räkneexempel för ett fordon med fyra sittplatser, vars faktiskt vägda vikt i körklart skick ligger 2 % över det nominella värdet:

3 500 kg	högsta tekniskt tillåten lastvikt
- 2 907 kg	faktiskt vägda vikt i körklart skick (+ 2 % jämfört med angivet värde på 2 850 kg)
- 3x75 kg	passagerarnas vikt
- 325 kg	tillägsutrustning (maximalt tillåtet värde)
= 43 kg	faktisk möjlighet till tillsatslast (< minsta nyttolast 100 kg)

För att undvika en sådan situation sänker Dethleffs den beställbara tillägsutrustningens tillåtna maximivikt ytterligare beroende på modellen. Begränsningen av tillägsutrustningen ska säkerställa att minsta nyttolast, alltså i lag föreskriven tillgänglig vikt för bagage och senare monterade tillbehör, i det fordon som Dethleffs levererat även i praktiken också står till förfogande för tillsatslast. Eftersom ett konkret fordons vikt inte kan fastställas förrän vid slutet av monteringsbanan, kan det i sällsynta fall trots denna begränsning av tillägsutrustningen uppstå en situation där minsta nyttolast ej är garanterad vid slutet av monteringsbanan. För att säkerställa minsta nyttolast även i sådana fall, kommer Dethleffs tillsammans med dig och din återförsäljare att före leveransen kontrollera, om fordonet efter typgodkännandet kommer att få t.ex. en ökning av tillåten belastning, reduktion av sittplatserna eller slopande av tillägsutrustning.

## 6. Hur toleranserna avseende vikt i körklart skick påverkar nyttolasten

Även oberoende av minsta nyttolast bör du tänka på att ofrånkomliga produktionstekniska fluktuationer kan påverka vikt i körklart skick – både uppåt och nedåt – med spegelbildliga effekter på kvarvarande tillsatslastmöjlighet: Om man till exempel beställer ett fordon med tillägsutrustning (se ovan nr 3) som har en total vikt på 150 kg, så blir den beräknade grundvalen för standardvärdet för vikt i körklart skick en nyttolast på 275 kg. Den tillsatslastmöjlighet som faktiskt står till förfogande kan avvika från detta värde på grund av toleranserna och ligga högre eller lägre. Om ditt fordons vikt i körklart skick tillåts ligga 2 % högre än som anges i säljdokumentationen, så reduceras tillsatslastmöjligheten från 275 kg till 218 kg:

3 500 kg	högsta tekniskt tillåtna lastvikt
2 907 kg	faktiskt vägda vikt i körklart skick (+ 2 % jämfört med det angivna värdet 2 850 kg)
3x75 kg	passagerarnas vikt
150 kg	det konkreta fordonets beställda tillägsutrustning
= 218 kg	faktisk tillsatslastmöjlighet.

För att säkerställa att den beräknade nyttolasten faktiskt stämmer med verkligheten bör du för säkerhets skull räkna in möjliga och tillåtna toleranser för vikt i körklart skick när ditt fordon konfigureras. Dessutom rekommenderar vi manuell vägning av den lastade husbilen före varje resa med beaktande av passagerarnas individuella vikt för att se om högsta tekniska tillåtna lastvikt och högsta tillåtna vikt på axeln stämmer.