

**Dethleffs**  
winterproof

# VARMT OCH OMBONAT UNDER VINTERN

Tips och råd för vintercamping



**Dethleffs**  
En vän i familjen



# 365 dagars campingglädje

## med Dethleffs husvagnar

Allgäu – Dethleffs företagsort sedan 1931 – är tack vare långa vintrar och mycket snö ett omtyckt resmål på vintern. Så det är inte utan anledning Dethleffs har fått sitt rykte som vinterexpert. Det ger sig tillkänna i standarder som AirPlus bakventilerade överskåp och en mycket tjock isolering i påbyggnaden, men även i möjligheten att för de flesta modeller kunna få en bekväm vattenburen värme med separata värmekretsar, inbyggd avloppstank och ramfönster som tillval.

### Vinterbonad: Dethleffs vinterkomfortpaket

Vinterkomfortpaketet som tillval är unikt och speciellt för Dethleffs. Med detta kan riktiga vinterfantaster njuta av vintercamping även vid låga temperaturer. Flera detaljer bidrar till den perfekta vinterglädjen, som t. ex. mycket kompakt XPS-skum som isoleringsmaterial, en mycket effektiv vattenburen värme och isolerade och uppvärmda avloppsledningar, vilket gör att vattenkretsloppet aldrig kan frysa. Golvuppvärmningen, som beroende på system, antingen görs med el eller varmvatten är fantastiskt skön.

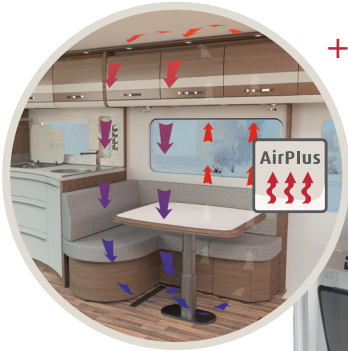
**Upplev vintercamping på ett helt nytt sätt med vinterduglig fordonsteknik från vinterspecialisten Dethleffs.**



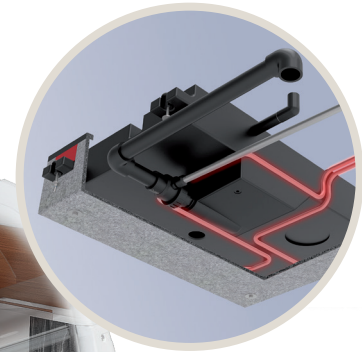




# Så blir ditt fordon vinterdugligt



+ AirPlus ventilerar bakom överskåpen och förhindrar därmed bildning av kondensvatten



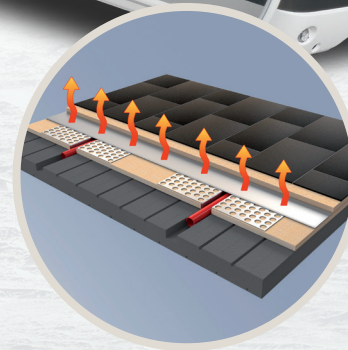
+ Uppvärmd och isolerad 42 liters avloppstank: här fryser inget fast, även vid minustemperaturer (ingår endast i serien "Generation Scandinavia")



+ XPS-isolering och 34 mm vägg- och 42 mm golvtjocklek för bästa isolering även vid riktigt låga temperaturer



+ Vattenledningarna är placerade direkt på värmerören, och skyddas därmed mot frost (bild. vattenburen värme)



+ Vattenburen eller elektrisk: golvvärmningen ger härligt varma fötter och en jämn fördelning av värmen





# Dethleffs rumsklimatsystem

För en behaglig miljö även på vintern

## AirPlus bakventilerade överskåp

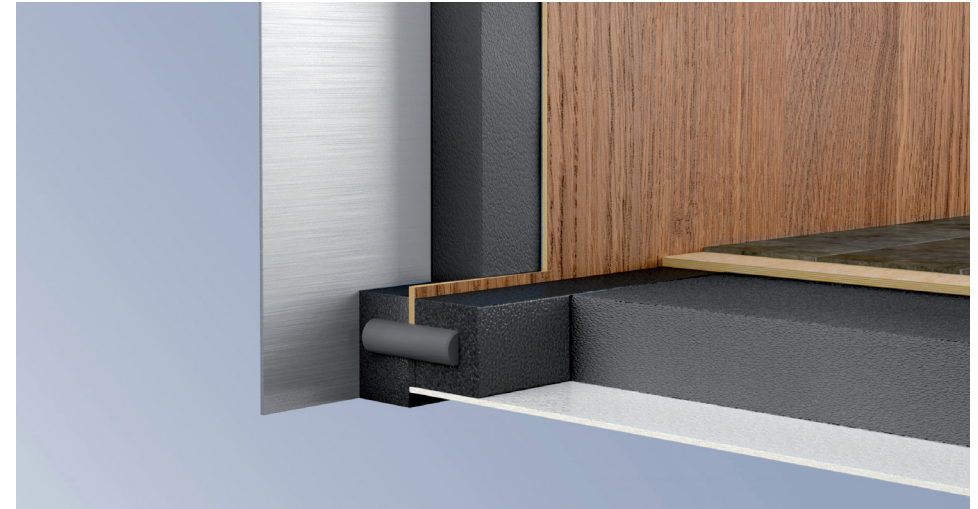
När varmluft kyls ner hastigt, bildas fukt – i en husvagn främst på ytterväggar, när det är mycket kallt ute. Med AirPlus-systemet bakventilerar vi överskåpen och bygger därmed in en luftcirkulation som gör att kondensvatten aldrig hinner bildas. Resultatet: frisk inomhusluft utan mögelbildning.

## Förstklassiga isoleringsvärden

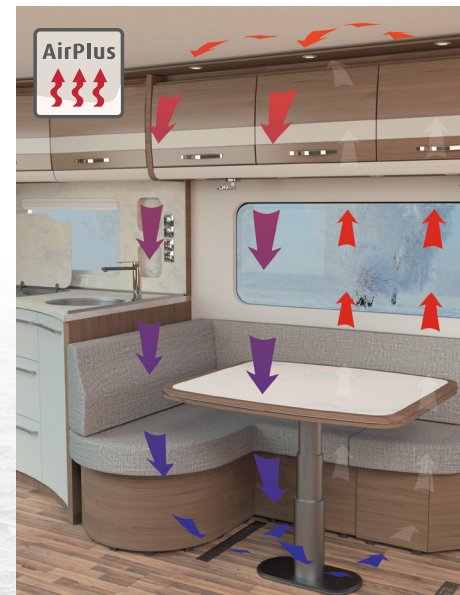
Ju bättre isolerat ditt fordon är, ju mindre energi krävs för uppvärmning och luftkonditionering. Påbyggnaden på din Dethleff husvagn består av mycket tjocka sandwichelement med 34 mm väggjocklek och 42 mm golvjocklek – det är värden över genomsnittet som ger en förstklassig isolering.

## Prima klimat med Premium vattenburen värme

Premium vattenburen värme ger en mycket behaglig och jämn fördelning av värmen i hela fordonet. Den arbetar utan fläktar och är därför perfekt för allergiker. Kombinerat med golvuppvärmning som tillval kan alla barfotavänner glädja sig över ett optimalt rumsklimat.



Välisolerad: väggjocklek 34 mm, golvjocklek 42 mm



AirPlus-systemet förhindrar kondensvatten



Lika skön värme som hemma



# Styrkeprov för vinterduglighet

## För en behaglig miljö även på vintern

En vinter i Sverige kan vara kall. Särskilt i köldkammaren hos vår svenska leverantör av vattenburen värme för husvagnar. Här har vi satt vinterkvaliteten för våra husvagnar från Allgäu på hårda prov. Med en riktig styrketest för Dethleffs husvagnen med vinterkomfortpaketet, vid  $-30^{\circ}\text{C}$  live och under övervakning av skandinaviska och tyska journalister.

### Och så här gjordes testen:

För test enligt DIN EN 1645-1 kyls fordonet ner till  $-15^{\circ}\text{C}$ , efter 4 timmar ska temperaturen inomhus gått upp till  $20^{\circ}\text{C}$  igen. Vår Allgäuer husvagn nådde  $+20^{\circ}\text{C}$  redan efter 2,5 timmar. Och Dethleffs styrkeprov överträffade sig själv: utermometern visade nämligen på låga  $-30^{\circ}\text{C}$ . Och inomhus? Härligt varma temperaturer och belåtna miner hos tekniker och journalister.

### Vinterduglig eller vinterbonad?

Vinterduglig betyder, att en temperatur på  $20^{\circ}\text{C}$  alltid kan hållas inomhus vid en temperatur på  $0^{\circ}\text{C}$  utomhus. Det kan alla Dethleffs standardfordon. Vinterbonad innebär för de flesta tillverkare att kraven för standardtestnivå 3 i DIN EN 1645-1 efterlevs. Det innebär att ett helt nerkyllt fordon vid  $-15$  måste kunna värmas upp till  $+20$  grader på endast fyra timmar.



Dethleffs testteam i Sverige



Temperaturen testas med en värmkamera





# Vinterkomfortpaket

## Så här enkelt vinterbonar du din Dethleffs

En Dethleff husvagn kommer från Allgäu i Tyskland är därmed en stor favorit när det gäller vintercamping. Därför kan du också dra iväg på en vintertrip med en kompakt husvagn (från serien Camper). Vinterkomfortpaketet finns antingen med elektrisk uppvärmning eller med vattenburen värme, som arbetar helt utan fläktar – perfekt för allergiker. Dessutom har alla paket golvuppvärmning. Mer information om paketen finns i den aktuella tekniska information för husvagnar.



## Vinterkomfortpaket

### Vinterkomfortpaket (för S 3004)

- + Tillbehörsenhet Ultraheat (2000 W eluppvärmning) för **befintlig varmluftspanna S 3004**
- + Elektrisk golvuppvärmning
- + XPS isolering: front, baktill, sidoväggar, tak och golv
- + Avloppsledningar isolerade och uppvärmda

### Vinterkomfortpaket Plus

- + Varmluftspanna S 5004
- + Tillbehörsenhet (2000 W eluppvärmning)
- + Elektrisk golvuppvärmning
- + XPS isolering: front, baktill, sidoväggar, tak och golv
- + Avloppsledningar isolerade 4 och uppvärmda

### Vinterkomfortpaket (för Combi 4)

(inte möjligt i kombination med vatten- el-autarkpaket)

- + Elektrisk golvuppvärmning
- + XPS isolering: front, baktill, sidoväggar, tak och golv
- + Isolerade och uppvärmda avloppsledningar

### Vinterkomfortpaket Combi 6

(inte möjligt i kombination med vatten- & el-autarkpaket)

- + Combi 6 uppvärmning (gas, el)
- + Digitalmanöverenhet för Combi uppvärmning
- + Elektrisk golvuppvärmning
- + XPS isolering: front, baktill, sidoväggar, tak och golv
- + Avloppsledningar isolerade och uppvärmda

### Vinterkomfortpaket (för S 5004)

- + Tillbehörsenhet Ultraheat (2000 W eluppvärmning) **för befintlig varmluftspanna S 5004**
- + Elektrisk golvuppvärmning
- + XPS isolering: front, baktill, sidoväggar, tak och golv
- + Avloppsledningar isolerade och uppvärmda

### Vinterkomfortpaket Combi 4

(inte möjligt i kombination med vatten- & el-autarkpaket)

- + Combi 4 uppvärmning (gas, el)
- + Digitalmanöverenhet för Combi uppvärmning
- + Elektrisk golvuppvärmning
- + XPS isolering: front, baktill, sidoväggar, tak och golv
- + Avloppsledningar isolerade och uppvärmda

### Vinterkomfortpaket Snow

- + Vattenburen värme
- + Elektrisk golvuppvärmning
- + XPS isolering: front, baktill, sidoväggar, tak och golv
- + Avloppsledningar isolerade och uppvärmda

### Vinterkomfortpaket Snow-plus

- + Vattenburen värme
- + Vattenburen golvuppvärmning
- + XPS isolering: front, baktill, sidoväggar, tak och golv
- + Avloppsledningar isolerade och uppvärmda

## Vinterkomfortpaket med vattenburen värme



# Tips och råd

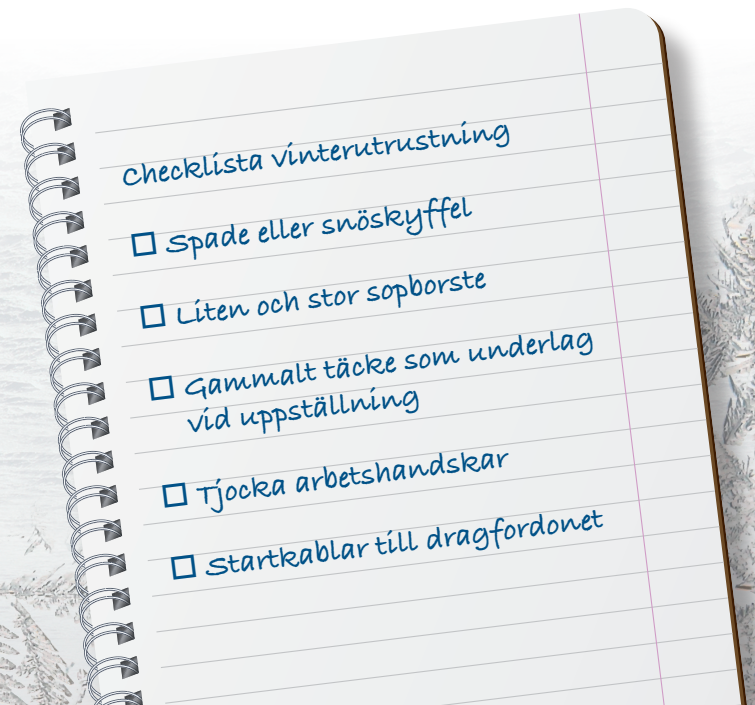
## Så gör din husvagn beredd för vintern

**Gnistrande snö och ett förtrollande vinterlandskap avnjuts bäst i en mysig och varm husvagn. Men för att förverkliga din vintersaga behövs lite förberedelser. Här är de viktigaste tipsen för att ditt fordon ska klara vintern.**

- + Komplettera ditt fordon med vinterutrustning (se checklisten till höger).
- + Vikt på dragvagnens drivaxel ger dragkraft, vilket hjälper till att styra i snö och is.
- + Ta bort snö från husvagnen innan resan: snö- och ismassor som lossnar kan utgöra en fara för andra.
- + Attraktiva campingplatser är ofta fullbokade – kontakta och reservera i förväg.
- + Ställ inte upp husvagnen under snötyngda träd, om det går att undvika. Nedfallande snö och is kan skada takluckor.

- + Palla upp med brädbitar eller specialunderlag, så att inte stödbenen sjunker ner och fryser fast.
- + Täpp aldrig igen tvångsventilationen för fordon och gasanläggning, ta bort snö under fordonet och det behövs.
- + Håll alltid avgasröret till gasolpannan snö- och isfri.
- + Placera strömkabeln så, att den inte kan frysa fast eller skadas vid snöröjning.
- + Undvik fukt inomhus, borsta bort snö från kläder utomhus. Vädra snabbt på morgonen och efter matlagning.
- + Lossa handbromsen, så att leder, kablar och bromsbackar inte fryser fast (säkra husvagnen från att rulla iväg med hjälp av bockar).

Brygg sedan en god kopp te och njut av snödrivorna.  
Mycket nöje.





# Tips och råd

## Praktiska vintertillbehör

Du hittar snabbt specialtillbehör på Dethleffs originaltillbehör för att kunna förbereda ditt befintliga fordon för vinteranvändning. Få mer information av din Dethleffs återförsäljare.

För husvagnar med takkamin är det bra att utrusta med en **kaminförlängning (1)**, till denna finns det speciella vindsyddslock. För uppvärmningssystem med sidväggskamin finns en risk, att kondensvatten fryser och hindrar frånluften. Speciella **skydd (2)** förhindrar isbildning. Att ha en gasflaska i reserv är bra för den som har gasuppvärmning. Det är praktiskt om en gasflaska tar slut under natten. **DuoControl CS (3)** skiftar automatiskt om till en full gasflaska. Ju lägre temperatur, ju bättre måste isoleringen fungera. Förbättra isoleringen av fönster med **termomattor (4)**. **Hjulskydd och skydd (5)** för listerna gör, att den kalla vinden inte kan tränga in under fordonet och in i förtältet.



Vatteninstallationer kan skyddas med hjälp av **EisEx-värmekabel (6)**, som placeras runt rören på avloppsledningen och med hjälp av 12 Volt sprider sin värme. Observera: En lämplig anslutning krävs och för användning med 230 volt krävs en passande transformator. En riktig vintercampare uppskattar verkligen golvuppvärmning. Det går att komplettera med ett elektriskt alternativ i efterhand. För detta finns det speciella **värmemattor (7)**, som kan placeras under alla mattor som passar för golvuppvärmning. De kan regleras med timer, termostat eller dimmer och finns i 12- och 230-volt utförande.

Mer information hos din Dethleff återförsäljare.





Dethleffs Danmark | Norge | Sverige  
Erwin Hymer Group Nord ApS | Edisonvej 5 | DK-7100 Vejle  
[www.dethleffs.se](http://www.dethleffs.se) | [ehg.nord@erwinhymergroup.com](mailto:ehg.nord@erwinhymergroup.com)